

Modo reposo personalizable

Introducción

La funcionalidad de modo reposo personalizable añade flexibilidad a la configuración de modo reposo del dispositivo FM. El usuario puede elegir qué funcionalidades deberían funcionar en modo reposo personalizable y qué funcionalidades deberían deshabilitarse.

La descripción de esta funcionalidad se aplica a los siguientes dispositivos FM con la última versión de firmware:

- Trace5
- FM-Tco4 HCV
- FM-Tco4 LCV
- FM-Pro4
- FM-Eco4
- FM-Eco4 S
- FM-Eco4 T
- FM-Plug4

Puede obtener el firmware y configurador más recientes desde nuestra página de documentación: doc.ruptela.it

Información legal

Copyright © 2020 Ruptela. Todos los derechos reservados. La reproducción, transferencia, distribución o el almacenaje de partes o de todo el contenido de este documento en cualquier forma sin el permiso escrito por parte de Ruptela está prohibido. Los productos y compañías nombradas en este documento son marcas registradas o marcas de sus respectivos dueños.

Historial de cambios

Fecha	Versión	Modificación
2017-05-10	1.0	Borrador inicial.
2017-05-18	1.1	La funcionalidad está disponible para los dispositivos de familia Pro.
2017-05-22	1.2	La funcionalidad está disponible para los dispositivos FM-Plug4.
2018-03-07	1.3	Descripción de nuevo parámetro de E/S "Sleep state" (Estado de reposo) añadida.
2018-11-14	1.4	Lista de los dispositivos compatibles actualizada.
2020-04-03	1.5	Lista de los dispositivos compatibles actualizada.

Modo reposo personalizable

La funcionalidad de modo reposo personalizable permite al usuario elegir qué funcionalidades deberían funcionar cuándo el dispositivo esté en modo reposo personalizable y qué funcionalidades deberían deshabilitarse.

Todas las funcionalidades personalizables están deshabilitadas por defecto en modo reposo personalizable.

Dispositivos de familia Eco y dispositivos Plug

En todos los modos reposo, si el motor está APAGADO, el dispositivo entrará en el modo reposo configurado después de dos periodos de tiempo de reposo, a menos que haya un enlace abierto con un servidor.

Dispositivos de familia Pro

En todos los modos reposo, si el motor está APAGADO, el dispositivo entrará en el modo reposo configurado después de dos periodos de tiempo de reposo, no importa si hay un enlace con un servidor o no. Esta condición también es verdadera cuándo la funcionalidad de enlace constante (Constant Link) está activa.

Funcionalidad	Opciones disponibles	Compatibilidad
Modem (Módem)	¹ Enabled, ¹ Disabled, ² Sleep	Todos los dispositivos FM
GNSS receiver (Receptor GNSS)	Enabled, Disabled	Todos los dispositivos FM
Battery charge (Cargo de batería)	Enabled, Disabled	Todos los dispositivos FM
Wake up when DIN is high (Despertar al DIN alta)	Enabled, Disabled	Todos los dispositivos FM excepto Plug4
³ 1-Wire	Enabled, Disabled	Todos los dispositivos FM excepto Eco4-UBI y Plug4
³ CAN	Enabled, Disabled	Todos los dispositivos FM de familia Pro
³ Serial PortA (Puerto serie RS232 A)	Enabled, Disabled	Todos los dispositivos FM de familia Pro
³ Serial PortB (Puerto serie RS232 B)	Enabled, Disabled	Todos los dispositivos FM de familia Pro
³ Serial PortC (Puerto serie RS485)	Enabled, Disabled	Todos los dispositivos FM de familia Pro
³ K-line	Enabled, Disabled	Solo los dispositivos FM-Tco4 HCV y FM-Tco4 LCV

¹ Enabled – habilitado; Disabled – deshabilitado.

² Si Sleep (Reposo) está seleccionado, el módem GSM puede recibir mensajes SMS.

³ Si su dispositivo FM no tiene esta interfaz periférica, esta funcionalidad estará en gris o no se mostrará en la configuración de modo reposo personalizable.

Relaciones entre los ajustes de modo reposo personalizable e ignición personalizable

Si empieza la configuración del dispositivo con modo reposo personalizable, tenga en mente lo siguiente:

1. Si **GNSS receiver** está fijado a *Disabled*, el parámetro **GPS speed** (velocidad GPS) estará deshabilitado en los ajustes de ignición personalizable.
2. Si **CAN** está fijado a *Disabled*, los parámetros **RPM**, **Wheel based speed** (velocidad de ruedas) o **CAN ignition** (ignición CAN) estarán deshabilitados en los ajustes de ignición personalizable si se reciben a través de la interfaz CAN1 o CAN2.

Si empieza la configuración del dispositivo con ignición personalizable, tenga en mente lo siguiente:

1. Si **GPS speed** está habilitado como condición en los ajustes de ignición personalizable, no será posible deshabilitar **GNSS receiver** en los ajustes de modo reposo personalizable.
2. Si **RPM** está habilitado como condición en los ajustes de ignición personalizable, no será posible deshabilitar la interfaz **CAN** en los ajustes de modo reposo personalizable.
3. Si **Wheel based speed** está habilitado como condición en los ajustes de ignición personalizable, no será posible deshabilitar la interfaz **CAN** en los ajustes de modo reposo personalizable.
4. Si **CAN ignition** está habilitado como condición en los ajustes de ignición personalizable, no será posible deshabilitar la interfaz **CAN** en los ajustes de modo reposo personalizable.

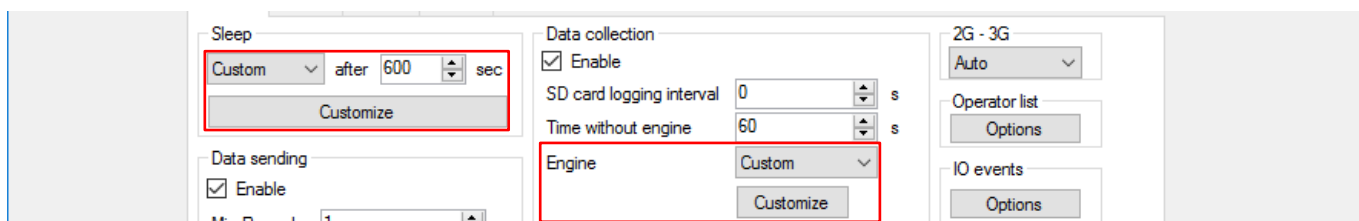


Tabla de compatibilidad de funcionalidades

Ignición	GPS speed	RPM	Wheel based speed	CAN ignition	DIN1	DIN2	DIN3	DIN4	Movement sensor	Power supply voltage
Modo reposo										
Modem	SÍ	SÍ	SÍ	SÍ	SÍ	SÍ	SÍ	SÍ	SÍ	SÍ
GNSS receiver	NO	SÍ	SÍ	SÍ	SÍ	SÍ	SÍ	SÍ	SÍ	SÍ
1-wire	SÍ	SÍ	SÍ	SÍ	SÍ	SÍ	SÍ	SÍ	SÍ	SÍ
CAN	SÍ	NO	NO	NO	SÍ	SÍ	SÍ	SÍ	SÍ	SÍ
PortA (RS232)	SÍ	SÍ	SÍ	SÍ	SÍ	SÍ	SÍ	SÍ	SÍ	SÍ
PortB (RS232)	SÍ	SÍ	SÍ	SÍ	SÍ	SÍ	SÍ	SÍ	SÍ	SÍ
PortC (RS485)	SÍ	SÍ	SÍ	SÍ	SÍ	SÍ	SÍ	SÍ	SÍ	SÍ
K-Line	SÍ	SÍ	SÍ	SÍ	SÍ	SÍ	SÍ	SÍ	SÍ	SÍ
Battery charge	SÍ	SÍ	SÍ	SÍ	SÍ	SÍ	SÍ	SÍ	SÍ	SÍ
Wake up when DIN is high	SÍ	SÍ	SÍ	SÍ	SÍ	SÍ	SÍ	SÍ	SÍ	SÍ

Las funcionalidades con la etiqueta "NO" no son compatibles y no se puede usarlas juntas. Si una de las funcionalidades está habilitada, la otra no estará disponible para selección.

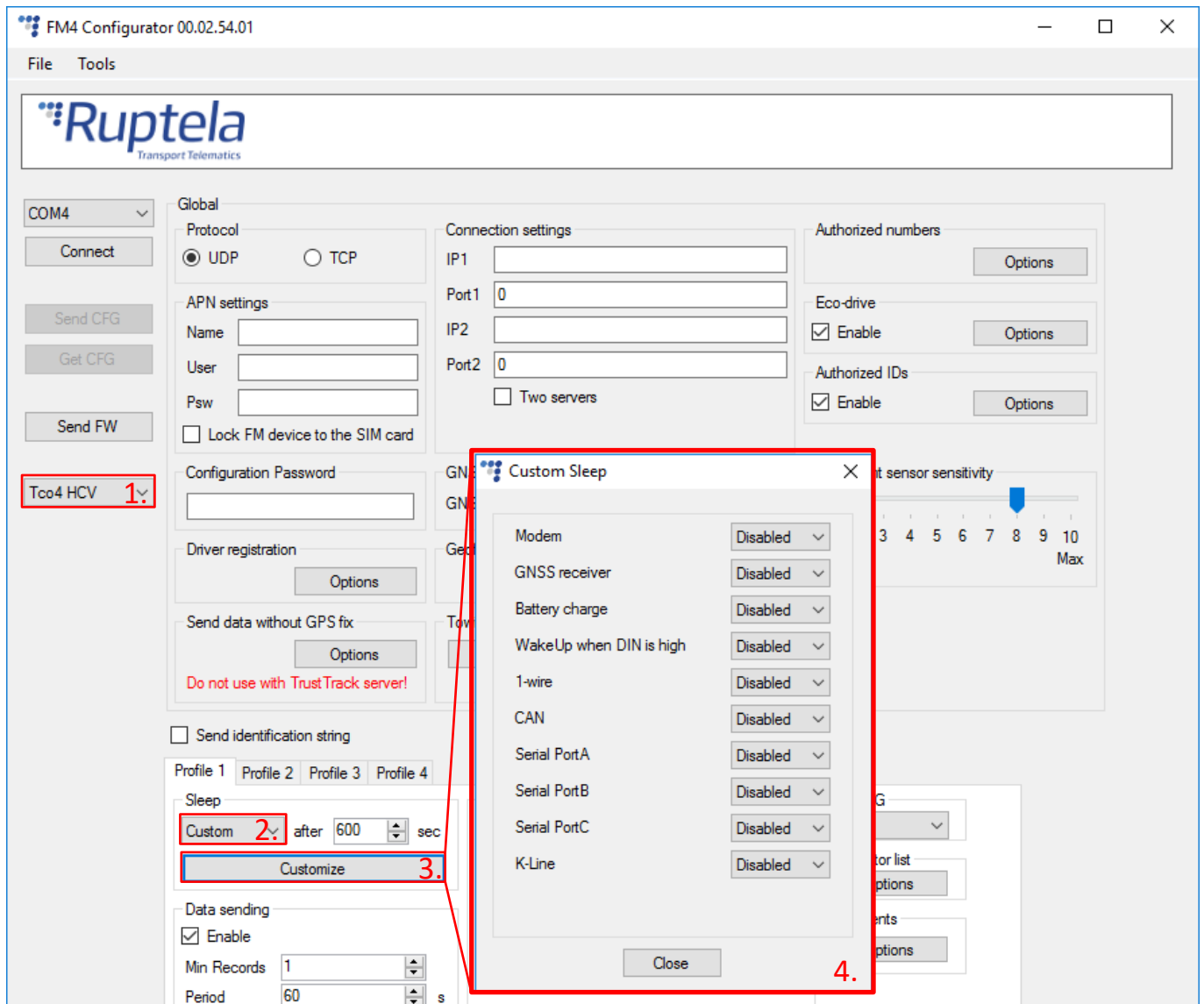
Configuración

Siga estos pasos:

1. Seleccione su dispositivo en la ventana principal del configurador.

2. En ajustes de **Profile** (Perfil), encuentre la sección **Sleep** (Reposo) y seleccione *Custom* (Personalizable) en la lista desplegable.
3. Haga clic en el botón **Customize** (Personalizar).
4. Elija qué funcionalidades deberían funcionar cuándo el dispositivo esté en modo reposo personalizable y qué funcionalidades deberían deshabilitarse.

Después de completar todos los pasos, cierre la ventana de ajustes de modo reposo personalizable y envíe la configuración al dispositivo FM.



Parámetro de E/S Sleep state (Estado de reposo)

Este parámetro almacena el estado de reposo del dispositivo FM.

ID	Nombre	Nombre en el configurador	Tamaño, B	Valores
412	Sleep state	Sleep state	1	<ul style="list-style-type: none"> ● 0 – sin reposo; ● 1 – límite de tiempo de reposo; ● 2 – doble límite de tiempo de reposo; ● 3 – modo reposo; ● 4 – modo economizador; ● 5 – modo reposo personalizable; ● 255 – modo reposo deshabilitado.