

Temporizador de modo reposo

Introducción

La función del modo reposo es compatible con los dispositivos de 4ª generación:

- Eco4/4+
- Eco4 light / Eco4 light +
- Pro4
- Tco4 HCV
- Tco4 LCV
- Plug4/4+

Puede conseguir el firmware y configurador más nuevos desde nuestra página web: doc.ruptela.it. Puede encontrar la relación entre firmware y configurador en el archivo ChangeLog disponible en doc.ruptela.it para cada dispositivo.

Información legal

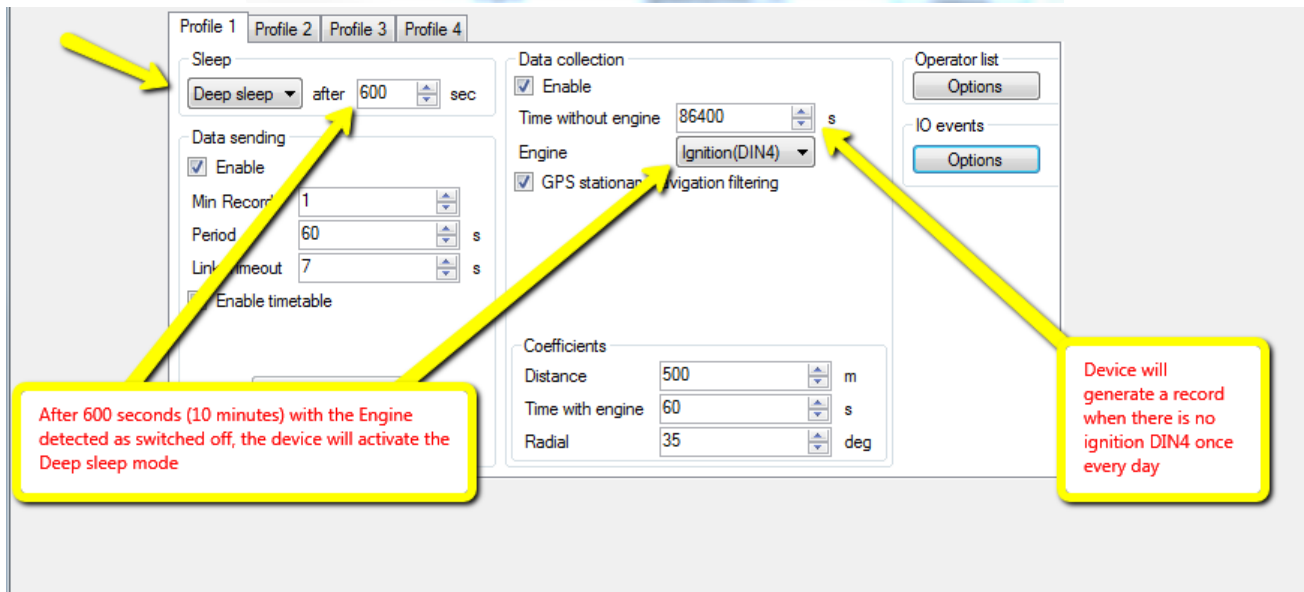
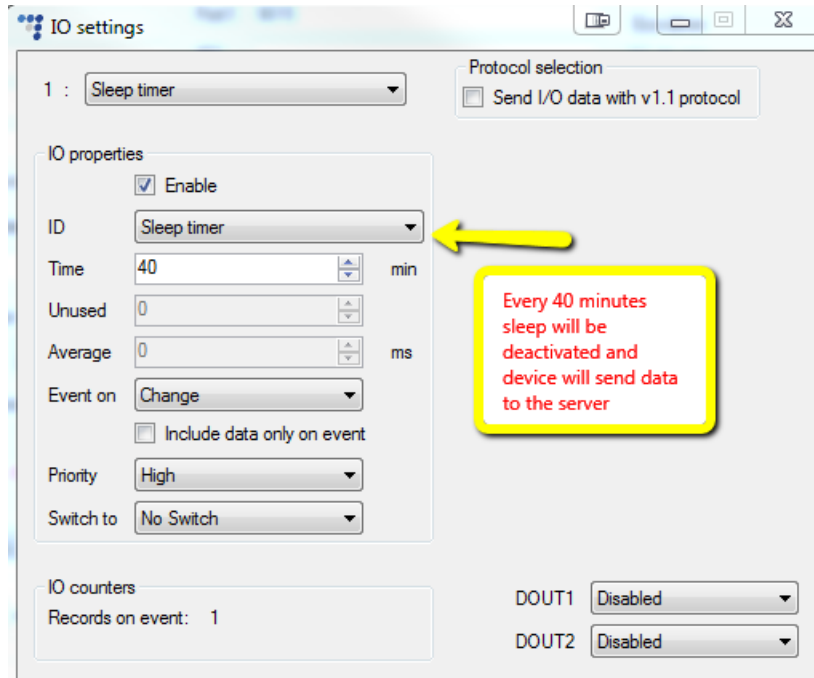
Copyright © 2016 Ruptela. Todos los derechos reservados. Reproducción, transferencia, distribución o almacenamiento de partes o todo el documento en cualquier formato sin el previo permiso de Ruptela está prohibido. Otros productos y nombres de compañía mencionados en este documento son marcas o nombres comerciales de sus respectivos propietarios.

Revisión del documento

Fecha	Versión	Modificación
2016-10-13	v1.0	Borrador inicial

Configuración

No se necesita usar el protocolo 1.1. El protocolo 1.0 incluye esta característica junto con su parámetro IO.



Una vez el dispositivo entre en modo reposo, empezará a contar el tiempo para el parámetro Sleep Timer, y cuando llegue al tiempo configurado, desactivará el modo reposo y encenderá los módems GPS y GSM para mandar información al servidor.

Si el dispositivo desactiva el modo reposo antes de que llegue al tiempo configurado, cuando vuelva a entrar en modo reposo, empezará a contar desde 0.

El ID del parámetro es 174. Sleep timer, 1 Byte, con valores de 0 (inactivo) y 1 (activo debido a que se ha llegado al tiempo configurado).